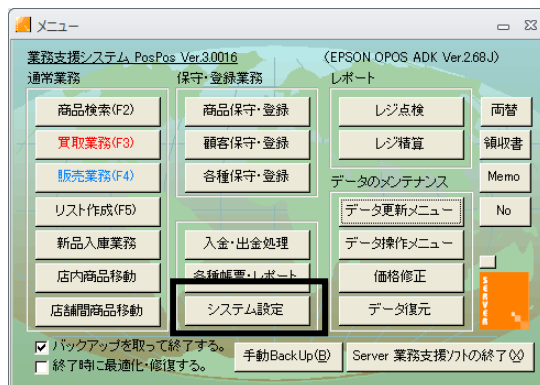
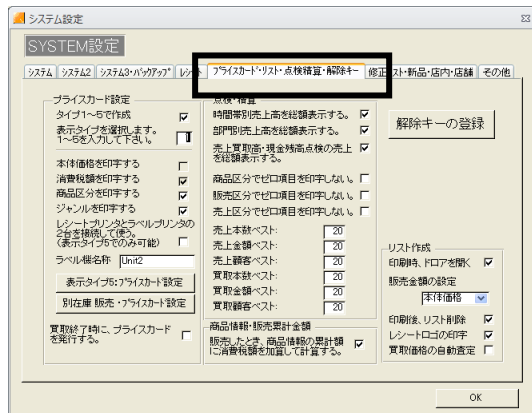


お試しサンプルデータ更新について

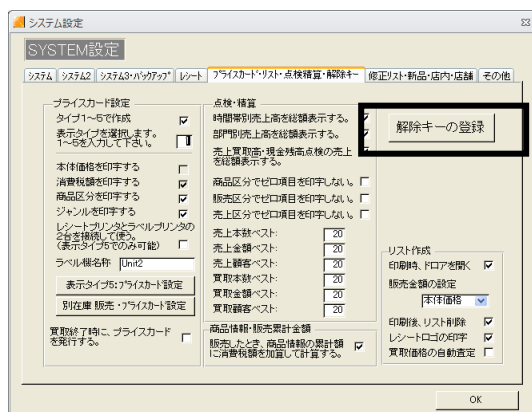
Pospos をお試しする方へ、弊社ではサンプルデータを配信しております。
インターネットからデータを更新していただく方法と、更新データを入れた CD-ROM から更新していただく二つの方法を準備しております。
ここでは、CD-ROM から更新していただく方法を説明します。



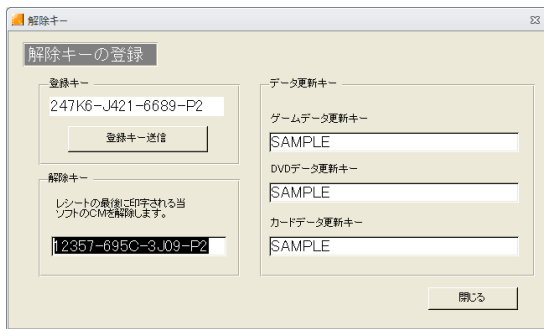
(クリック)
「システム設定」ボタンをクリックします。



(クリック)
「システム設定」の「プライスカード・リスト・点検精算・解除キー」ボタンをクリックします。



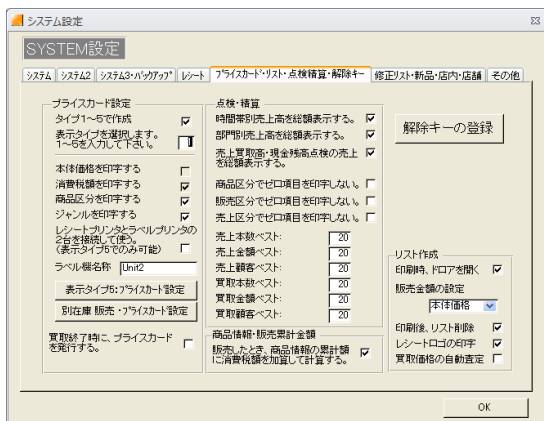
(クリック)
「解除キーの登録」ボタンをクリックします。



(確認)
「解除キーの登録」画面が表示されます。
更新したい「データ更新キー」のところに、左図のように **SAMPLE** と入力します。

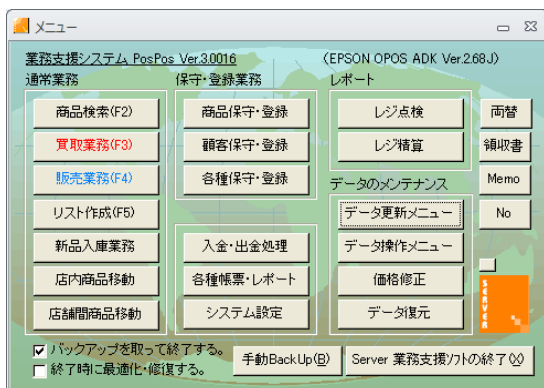
(クリック)
入力後、「閉じる」ボタンをクリックします。

「登録キー」「解除キー」は、ここでは必要ありません。



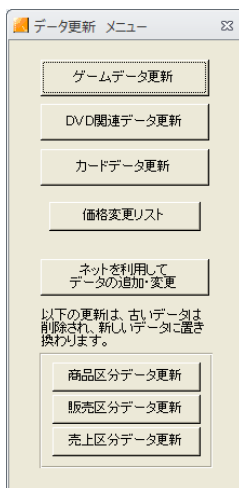
(確認)
「SYSTEM 設定」の「プライスカード・リスト・点検精算・解除キー」画面が表示されます。

(クリック)
「OK」ボタンをクリックします。



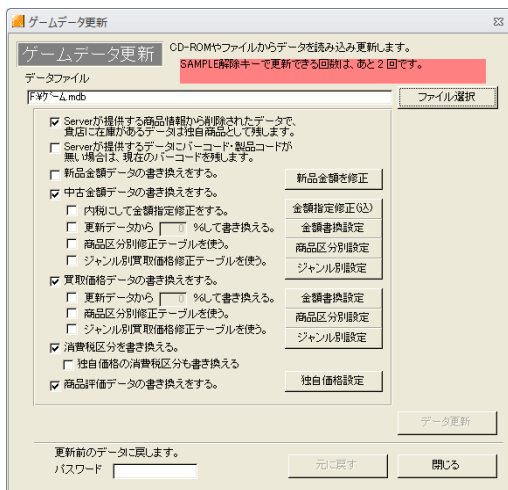
(確認)
「メニュー」画面に戻ります。

(クリック)
「データ更新メニュー」ボタンをクリックします。



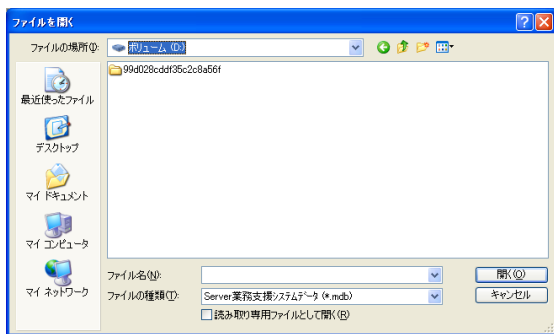
次にデータを更新していきます。
更新するものを選び、クリックしてください。
ここでは、全て更新していきます。

(クリック)
「ゲームデータ更新」ボタンをクリックします。



(確認)

「ゲームデータ更新」が表示されます。
網掛け部分のように、SAMPLE を更新出来るのは、2回までとなっております。

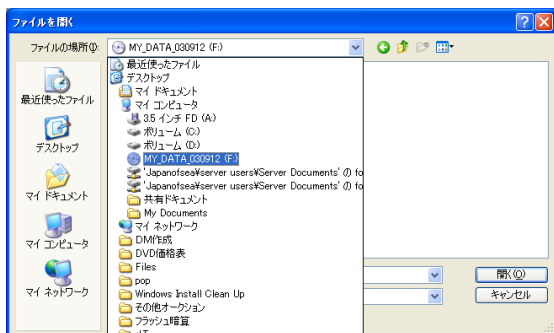


(クリック)

「ファイル選択」ボタンをクリックします。

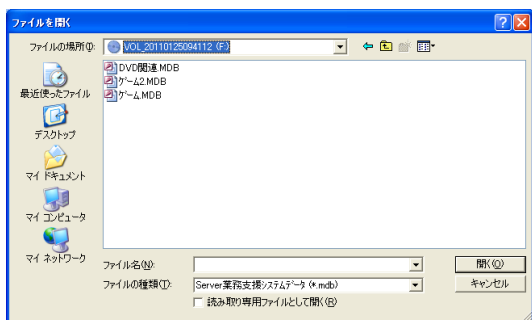
(確認)

「ファイル」を開く画面が表示されます。



(選択)

更新データ CD-ROM がセットされているドライブを選択します。

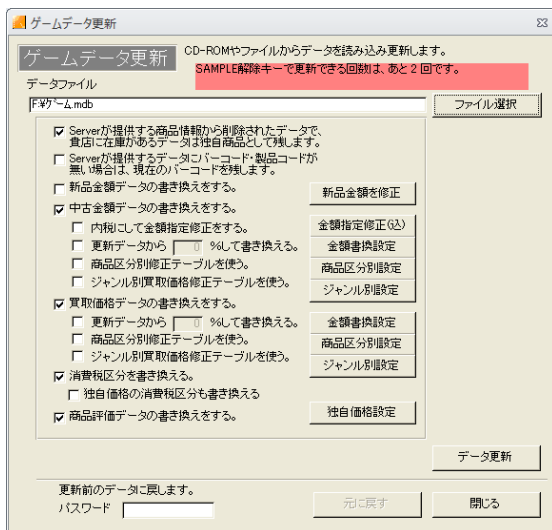


(選択)

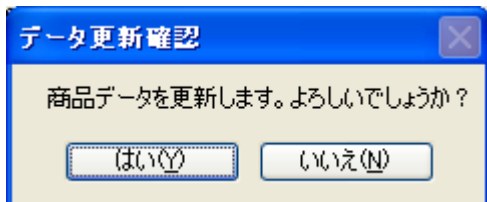
「ゲーム.MDB」と表示されているファイルを選択します。

DVD関連データの場合「DVD関連.MDB」を選択します。

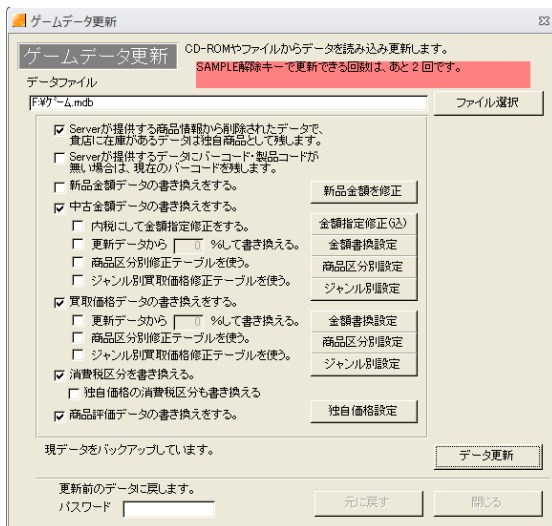
カードデータの場合「カード.MDB」を選択します。



(クリック)
「データ更新」ボタンをクリックします。



(クリック)
「はい」ボタンをクリックします。

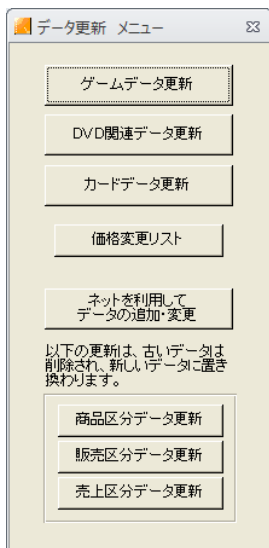


(確認)
データ更新が始まります。

(重要)
データ更新は、パソコンの性能にもよりますが、非常に長い時間がかかります。データ更新の途中に、画面の表示が止まるとき(いわゆる処理落ち)がありますが、パソコン内部では更新処理をしていますので、そのままお待ち下さい。



(クリック)
「OK」ボタンをクリックします。

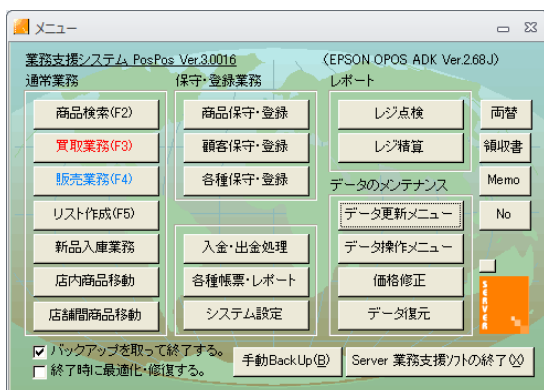


(表示)

「データ更新 メニュー」が表示されます。

(クリック)

「×」ボタンをクリックします。

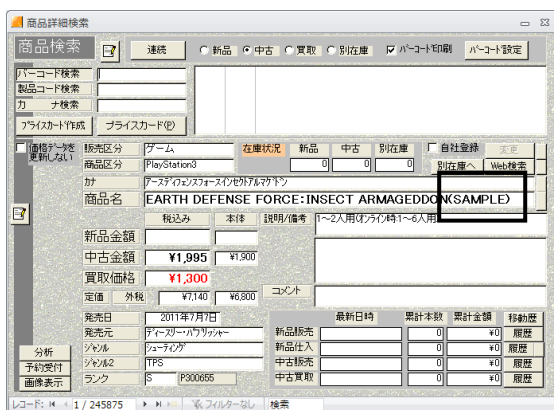


(確認)

「メニュー」画面に戻ります。

(クリック)

「商品検索 (F2)」ボタンをクリックします。



(確認)

商品名の後に (SAMPLE) と表示されていれば更新されたこととなります。

DVD・カードデータも同様に、SAMPLE 更新を行ってください。

以上で、データ更新は終了です。